



PREFEITURA MUNICIPAL DE MAFRA
SECRETARIA MUNICIPAL DE DESENVOLVIMENTO URBANO
DEPARTAMENTO DE ENGENHARIA
Avenida Frederico Heyse, 1386 – Centro – Mafra/SC
(47) 3641-4000 – engenharia@gmafra.sc.gov.br

LAUDO DE VISTORIA Nº 453/2020

1 - INTERESSADO:

O solicitante do presente Laudo de Vistoria é a Prefeitura do Município de Mafra.

2 - DESCRIÇÃO DO OBJETO:

O objeto da presente vistoria é a Creche FNDE da Vila Nova, localizada na Rua Tabelião José Juraszeck, s/nº bairro Vila Nova.

3 - OBJETIVO:

O presente laudo de vistoria tem por objetivo verificar e atestar a execução da Creche FNDE da Vila Nova, construída pela empresa Construtora San Remo Eireli - EPP, realizada pela Contratada conforme o Processo licitatório: nº 455/2016 Modalidade Concorrência Pública: nº 007/2016 Contrato n.º 026/2017.

4 - VISTORIA:

Para esta medição, apresentam-se concluídos os serviços conforme nota fiscal e planilha anexa.

O presente laudo foi realizado *in loco* na data de 04/12/2020 às 10:00 horas, pela servidora Débora Kahlow Schossig, fiscal da obra, de acordo com a planilha anexa.

Valor total da obra contratada: R\$ 1.884.000,00 (Um milhão, oitocentos e oitenta e quatro mil reais).

1º Medição: de R\$152.297,20 (cento e cinquenta e dois mil,duzentos e noventa e sete reais e vinte centavos) correspondente a 8,08% dos valores inicialmente contratados.

2º Medição: de R\$171.084,29 (cento e setenta e um mil, oitenta e quatro reais e vinte e nove centavos) correspondente a 9,08% dos valores inicialmente contratados.

3º Medição: de R\$ 28.905,96 (vinte e oito mil, novecentos e cinco reais e noventa e seis centavos) correspondente a 1,53% dos valores inicialmente contratados.

4º Medição: de R\$ 203.191,31 (duzentos e três mil, cento e noventa e um reais e trinta e um centavos) correspondente a 10,79% dos valores inicialmente contratados.

5ª Medição: de R\$ 136.808,36 (cento e trinta e seis mil, oitocentos e oito reais e trinta e seis centavos) correspondente a 7,26% dos valores inicialmente contratados.

6ª Medição: de R\$ 67.963,10 (sessenta e sete mil, novecentos e sessenta e três reais e dez centavos) correspondente a 3,61% dos valores inicialmente contratados.



**PREFEITURA MUNICIPAL DE MAFRA
SECRETARIA MUNICIPAL DE DESENVOLVIMENTO URBANO
DEPARTAMENTO DE ENGENHARIA**

Avenida Frederico Heyse, 1386 – Centro – Mafra/SC
(47) 3641-4000 – engenharia@gmafra.sc.gov.br

7ª Medição: de R\$ 21.511,50 (vinte e um mil, quinhentos e onze reais e cinquenta centavos) correspondente a 1,14% dos valores inicialmente contratados.

8ª Medição: de R\$ 106.821,81 (cento e seis mil, oitocentos e vinte e um reais e oitenta e um centavos) correspondente a 5,67% dos valores inicialmente contratados.

9ª Medição: de R\$ 163.021,74 (cento e sessenta e três mil, vinte e um reais e setenta e quatro centavos) correspondente a 8,65% dos valores inicialmente contratados.

10ª Medição: de R\$ 102.304,51 (cento e doismil, trezentos e quatro reais e cinquenta e umcentavos) correspondente a 5,43% dos valores inicialmente contratados.

11ª Medição: de R\$ 55.647,69 (cinquenta e cincomil, seiscentos e quarenta e sete reais e centavos) correspondente a 2,95% dos valores inicialmente contratados.

12ª Medição: de R\$ 16.784,10 (dezesseismil, setecentos e oitenta e quatro reais e dez centavos) correspondente a 0,89% dos valores inicialmente contratados.

13ª Medição: de R\$ 1.150,20 (Ummil, cento e cinquenta reais e vinte centavos) correspondente a 0,06% dos valores inicialmente contratados.

14ª Medição: de R\$ 12.391,10 (doze mil, trezentos e noventa e um reais e dez centavos) correspondente a 0,66% dos valores inicialmente contratados.

15ª Medição: de R\$ 113.984,90 (cento e treze mil, novecentos e oitenta e quatro reais e noventacentavos) correspondente a 6,05% dos valores inicialmente contratados.

16ª Medição: de R\$ 21.550,74 (vinte e um mil, quinhentos e cinquenta reais e setenta e quatro centavos) correspondente a 1,14% dos valores inicialmente contratados.

17ª Medição: de R\$ 61.251,26 (sessenta e um mil, duzentos e cinquenta e um reais e vinte e seis centavos) correspondente a 3,25% dos valores inicialmente contratados.

18ª Medição: de R\$ 103.640,01 (cento e tres mil, seiscentos e quarenta reais e um centavo) correspondente a 5,50% dos valores inicialmente contratados.

19ª Medição: de R\$ 41.051,31 (quarenta e um mil, cinquenta e um reais e trinta e um centavo) correspondente a 2,18% dos valores inicialmente contratados.

20ª Medição: de R\$ 21.649,40 (vinte e um mil, seiscentos e quarenta e nove reais e quarenta centavos) correspondente a 1,15% dos valores inicialmente contratados.

Obra executada correspondente a 85,09% dos valores inicialmente contratados.

VALOR TOTAL PARA A 20ª MEDIÇÃO:

R\$ 21.649,40 (vinte e um mil, seiscentos e quarenta e nove reais e quarenta centavos) correspondente a 1,15% dos valores inicialmente contratados.

Mafra, 21 de dezembro de 2020.



A Pérola do Planalto

**PREFEITURA MUNICIPAL DE MAFRA
SECRETARIA MUNICIPAL DE DESENVOLVIMENTO URBANO**

DEPARTAMENTO DE ENGENHARIA

Avenida Frederico Heyse, 1386 – Centro – Mafra/SC

(47) 3641-4000 – engenharia@gmafra.sc.gov.br

ARQUIVO FOTOGRAFICO





A Pérola do Planalto

**PREFEITURA MUNICIPAL DE MAFRA
SECRETARIA MUNICIPAL DE DESENVOLVIMENTO URBANO
DEPARTAMENTO DE ENGENHARIA**

Avenida Frederico Heyse, 1386 - Centro - Mafra/SC
(47) 3641-4000 - engenharia@gmafra.sc.gov.br





A Pérola do Planalto

**PREFEITURA MUNICIPAL DE MAFRA
SECRETARIA MUNICIPAL DE DESENVOLVIMENTO URBANO
DEPARTAMENTO DE ENGENHARIA**

Avenida Frederico Heyse, 1386 - Centro - Mafra/SC
(47) 3641-4000 - engenharia@gmafra.sc.gov.br





A Pérola do Planalto

PREFEITURA MUNICIPAL DE MAFRA
SECRETARIA MUNICIPAL DE DESENVOLVIMENTO URBANO
DEPARTAMENTO DE ENGENHARIA
Avenida Frederico Heyse, 1386 – Centro – Mafra/SC
(47) 3641-4000 – engenharia@gmafra.sc.gov.br





A Pérola do Planalto

PREFEITURA MUNICIPAL DE MAFRA
SECRETARIA MUNICIPAL DE DESENVOLVIMENTO URBANO
DEPARTAMENTO DE ENGENHARIA

Avenida Frederico Heyse, 1386 – Centro – Mafra/SC
(47) 3641-4000 – engenharia@gmafra.sc.gov.br





A Pérola do Planalto

**PREFEITURA MUNICIPAL DE MAFRA
SECRETARIA MUNICIPAL DE DESENVOLVIMENTO URBANO
DEPARTAMENTO DE ENGENHARIA**

Avenida Frederico Heyse, 1386 - Centro - Mafra/SC
(47) 3641-4000 - engenharia@gmafra.sc.gov.br





A Pérola do Planalto

**PREFEITURA MUNICIPAL DE MAFRA
SECRETARIA MUNICIPAL DE DESENVOLVIMENTO URBANO**

DEPARTAMENTO DE ENGENHARIA

Avenida Frederico Heyse, 1386 - Centro - Mafra/SC

(47) 3641-4000 - engenharia@gmafra.sc.gov.br





A Pérola do Planalto

PREFEITURA MUNICIPAL DE MAFRA
SECRETARIA MUNICIPAL DE DESENVOLVIMENTO URBANO
DEPARTAMENTO DE ENGENHARIA

Avenida Frederico Heyse, 1386 - Centro - Mafra/SC
(47) 3641-4000 - engenharia@gmafra.sc.gov.br





A Pérola do Planalto

**PREFEITURA MUNICIPAL DE MAFRA
SECRETARIA MUNICIPAL DE DESENVOLVIMENTO URBANO
DEPARTAMENTO DE ENGENHARIA**

Avenida Frederico Heyse, 1386 - Centro - Mafra/SC
(47) 3641-4000 - engenharia@gmafra.sc.gov.br





A Pérola do Planalto

PREFEITURA MUNICIPAL DE MAFRA
SECRETARIA MUNICIPAL DE DESENVOLVIMENTO URBANO
DEPARTAMENTO DE ENGENHARIA
Avenida Frederico Heyse, 1386 - Centro - Mafra/SC
(47) 3641-4000 - engenharia@gmafra.sc.gov.br

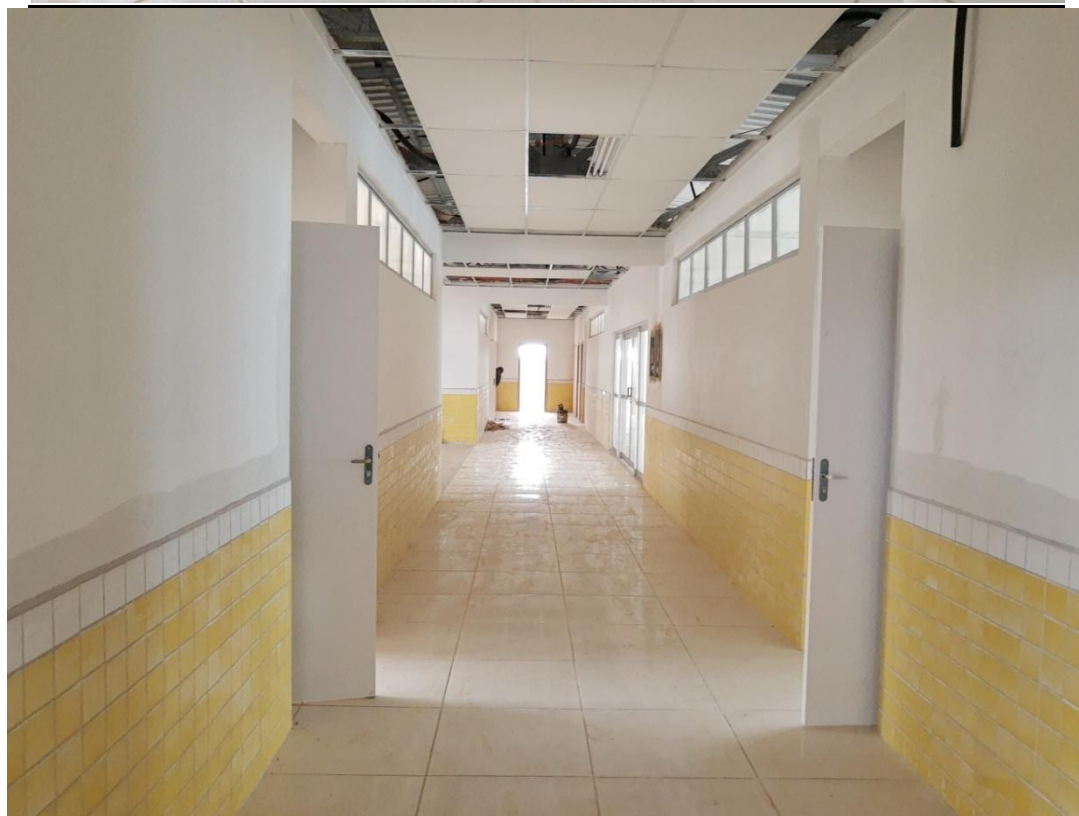




A Pérola do Planalto

**PREFEITURA MUNICIPAL DE MAFRA
SECRETARIA MUNICIPAL DE DESENVOLVIMENTO URBANO
DEPARTAMENTO DE ENGENHARIA**

Avenida Frederico Heyse, 1386 - Centro - Mafra/SC
(47) 3641-4000 - engenharia@gmafra.sc.gov.br





A Pérola do Planalto

**PREFEITURA MUNICIPAL DE MAFRA
SECRETARIA MUNICIPAL DE DESENVOLVIMENTO URBANO
DEPARTAMENTO DE ENGENHARIA**

Avenida Frederico Heyse, 1386 - Centro - Mafra/SC
(47) 3641-4000 - engenharia@gmafra.sc.gov.br





A Pérola do Planalto

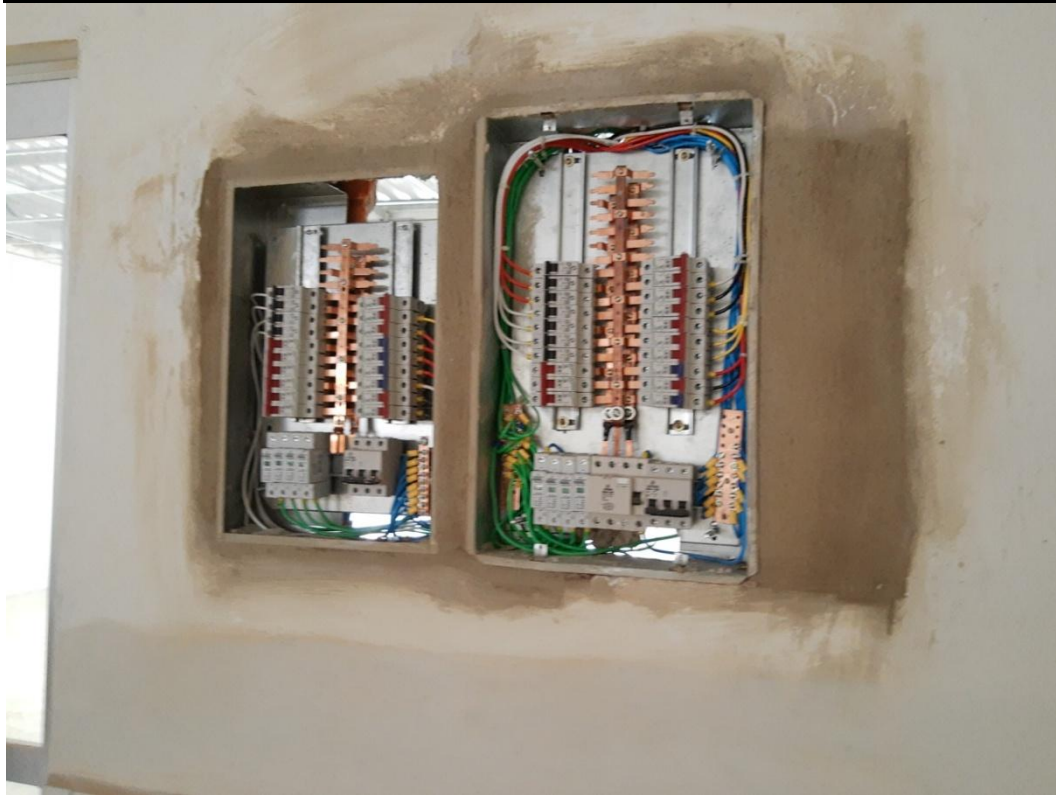
PREFEITURA MUNICIPAL DE MAFRA
SECRETARIA MUNICIPAL DE DESENVOLVIMENTO URBANO
DEPARTAMENTO DE ENGENHARIA
Avenida Frederico Heyse, 1386 - Centro - Mafra/SC
(47) 3641-4000 - engenharia@gmafra.sc.gov.br





A Pérola do Planalto

PREFEITURA MUNICIPAL DE MAFRA
SECRETARIA MUNICIPAL DE DESENVOLVIMENTO URBANO
DEPARTAMENTO DE ENGENHARIA
Avenida Frederico Heyse, 1386 - Centro - Mafra/SC
(47) 3641-4000 - engenharia@gmafra.sc.gov.br





A Pérola do Planalto

**PREFEITURA MUNICIPAL DE MAFRA
SECRETARIA MUNICIPAL DE DESENVOLVIMENTO URBANO
DEPARTAMENTO DE ENGENHARIA**

Avenida Frederico Heyse, 1386 - Centro - Mafra/SC
(47) 3641-4000 - engenharia@gmafra.sc.gov.br





A Pérola do Planalto

**PREFEITURA MUNICIPAL DE MAFRA
SECRETARIA MUNICIPAL DE DESENVOLVIMENTO URBANO**

DEPARTAMENTO DE ENGENHARIA

Avenida Frederico Heyse, 1386 – Centro – Mafra/SC

(47) 3641-4000 – engenharia@gmafra.sc.gov.br





A Pérola do Planalto

PREFEITURA MUNICIPAL DE MAFRA
SECRETARIA MUNICIPAL DE DESENVOLVIMENTO URBANO
DEPARTAMENTO DE ENGENHARIA

Avenida Frederico Heyse, 1386 – Centro – Mafra/SC
(47) 3641-4000 – engenharia@gmafra.sc.gov.br





A Pérola do Planalto

PREFEITURA MUNICIPAL DE MAFRA
SECRETARIA MUNICIPAL DE DESENVOLVIMENTO URBANO
DEPARTAMENTO DE ENGENHARIA
Avenida Frederico Heyse, 1386 – Centro – Mafra/SC
(47) 3641-4000 – engenharia@gmafra.sc.gov.br





A Pérola do Planalto

PREFEITURA MUNICIPAL DE MAFRA
SECRETARIA MUNICIPAL DE DESENVOLVIMENTO URBANO
DEPARTAMENTO DE ENGENHARIA

Avenida Frederico Heyse, 1386 - Centro - Mafra/SC
(47) 3641-4000 - engenharia@gmafra.sc.gov.br





A Pérola do Planalto

PREFEITURA MUNICIPAL DE MAFRA
SECRETARIA MUNICIPAL DE DESENVOLVIMENTO URBANO
DEPARTAMENTO DE ENGENHARIA
Avenida Frederico Heyse, 1386 – Centro – Mafra/SC
(47) 3641-4000 – engenharia@gmafra.sc.gov.br





A Pérola do Planalto

PREFEITURA MUNICIPAL DE MAFRA
SECRETARIA MUNICIPAL DE DESENVOLVIMENTO URBANO
DEPARTAMENTO DE ENGENHARIA
Avenida Frederico Heyse, 1386 - Centro - Mafra/SC
(47) 3641-4000 - engenharia@gmafra.sc.gov.br





A Pérola do Planalto

**PREFEITURA MUNICIPAL DE MAFRA
SECRETARIA MUNICIPAL DE DESENVOLVIMENTO URBANO
DEPARTAMENTO DE ENGENHARIA**

Avenida Frederico Heyse, 1386 - Centro - Mafra/SC
(47) 3641-4000 - engenharia@gmafra.sc.gov.br





A Pérola do Planalto

PREFEITURA MUNICIPAL DE MAFRA
SECRETARIA MUNICIPAL DE DESENVOLVIMENTO URBANO
DEPARTAMENTO DE ENGENHARIA
Avenida Frederico Heyse, 1386 – Centro – Mafra/SC
(47) 3641-4000 – engenharia@gmafra.sc.gov.br





A Pérola do Planalto

PREFEITURA MUNICIPAL DE MAFRA
SECRETARIA MUNICIPAL DE DESENVOLVIMENTO URBANO
DEPARTAMENTO DE ENGENHARIA
Avenida Frederico Heyse, 1386 - Centro - Mafra/SC
(47) 3641-4000 - engenharia@gmafra.sc.gov.br





A Pérola do Planalto

PREFEITURA MUNICIPAL DE MAFRA
SECRETARIA MUNICIPAL DE DESENVOLVIMENTO URBANO
DEPARTAMENTO DE ENGENHARIA
Avenida Frederico Heyse, 1386 - Centro - Mafra/SC
(47) 3641-4000 - engenharia@gmafra.sc.gov.br





A Pérola do Planalto

PREFEITURA MUNICIPAL DE MAFRA
SECRETARIA MUNICIPAL DE DESENVOLVIMENTO URBANO
DEPARTAMENTO DE ENGENHARIA

Avenida Frederico Heyse, 1386 – Centro – Mafra/SC
(47) 3641-4000 – engenharia@gmafra.sc.gov.br





A Pérola do Planalto

PREFEITURA MUNICIPAL DE MAFRA
SECRETARIA MUNICIPAL DE DESENVOLVIMENTO URBANO
DEPARTAMENTO DE ENGENHARIA
Avenida Frederico Heyse, 1386 - Centro - Mafra/SC
(47) 3641-4000 - engenharia@gmafra.sc.gov.br





A Pérola do Planalto

PREFEITURA MUNICIPAL DE MAFRA
SECRETARIA MUNICIPAL DE DESENVOLVIMENTO URBANO
DEPARTAMENTO DE ENGENHARIA

Avenida Frederico Heyse, 1386 - Centro - Mafra/SC
(47) 3641-4000 - engenharia@gmafra.sc.gov.br





A Pérola do Planalto

**PREFEITURA MUNICIPAL DE MAFRA
SECRETARIA MUNICIPAL DE DESENVOLVIMENTO URBANO
DEPARTAMENTO DE ENGENHARIA**

Avenida Frederico Heyse, 1386 - Centro - Mafra/SC
(47) 3641-4000 - engenharia@gmafra.sc.gov.br





A Pérola do Planalto

**PREFEITURA MUNICIPAL DE MAFRA
SECRETARIA MUNICIPAL DE DESENVOLVIMENTO URBANO
DEPARTAMENTO DE ENGENHARIA**

Avenida Frederico Heyse, 1386 - Centro - Mafra/SC
(47) 3641-4000 - engenharia@gmafra.sc.gov.br





A Pérola do Planalto

PREFEITURA MUNICIPAL DE MAFRA
SECRETARIA MUNICIPAL DE DESENVOLVIMENTO URBANO
DEPARTAMENTO DE ENGENHARIA

Avenida Frederico Heyse, 1386 - Centro - Mafra/SC
(47) 3641-4000 - engenharia@gmafra.sc.gov.br





A Pérola do Planalto

**PREFEITURA MUNICIPAL DE MAFRA
SECRETARIA MUNICIPAL DE DESENVOLVIMENTO URBANO
DEPARTAMENTO DE ENGENHARIA**

Avenida Frederico Heyse, 1386 - Centro - Mafra/SC
(47) 3641-4000 - engenharia@gmafra.sc.gov.br





A Pérola do Planalto

PREFEITURA MUNICIPAL DE MAFRA
SECRETARIA MUNICIPAL DE DESENVOLVIMENTO URBANO
DEPARTAMENTO DE ENGENHARIA

Avenida Frederico Heyse, 1386 – Centro – Mafra/SC
(47) 3641-4000 – engenharia@gmafra.sc.gov.br





A Pérola do Planalto

PREFEITURA MUNICIPAL DE MAFRA
SECRETARIA MUNICIPAL DE DESENVOLVIMENTO URBANO
DEPARTAMENTO DE ENGENHARIA

Avenida Frederico Heyse, 1386 – Centro – Mafra/SC
(47) 3641-4000 – engenharia@gmafra.sc.gov.br





A Pérola do Planalto

PREFEITURA MUNICIPAL DE MAFRA
SECRETARIA MUNICIPAL DE DESENVOLVIMENTO URBANO
DEPARTAMENTO DE ENGENHARIA
Avenida Frederico Heyse, 1386 - Centro - Mafra/SC
(47) 3641-4000 - engenharia@gmafra.sc.gov.br





A Pérola do Planalto

PREFEITURA MUNICIPAL DE MAFRA
SECRETARIA MUNICIPAL DE DESENVOLVIMENTO URBANO
DEPARTAMENTO DE ENGENHARIA

Avenida Frederico Heyse, 1386 - Centro - Mafra/SC
(47) 3641-4000 - engenharia@gmafra.sc.gov.br





A Pérola do Planalto

PREFEITURA MUNICIPAL DE MAFRA
SECRETARIA MUNICIPAL DE DESENVOLVIMENTO URBANO
DEPARTAMENTO DE ENGENHARIA

Avenida Frederico Heyse, 1386 - Centro - Mafra/SC
(47) 3641-4000 - engenharia@gmafra.sc.gov.br





A Pérola do Planalto

**PREFEITURA MUNICIPAL DE MAFRA
SECRETARIA MUNICIPAL DE DESENVOLVIMENTO URBANO
DEPARTAMENTO DE ENGENHARIA**

Avenida Frederico Heyse, 1386 - Centro - Mafra/SC
(47) 3641-4000 - engenharia@gmafra.sc.gov.br





A Pérola do Planalto

**PREFEITURA MUNICIPAL DE MAFRA
SECRETARIA MUNICIPAL DE DESENVOLVIMENTO URBANO
DEPARTAMENTO DE ENGENHARIA**

Avenida Frederico Heyse, 1386 - Centro - Mafra/SC
(47) 3641-4000 - engenharia@gmafra.sc.gov.br





A Pérola do Planalto

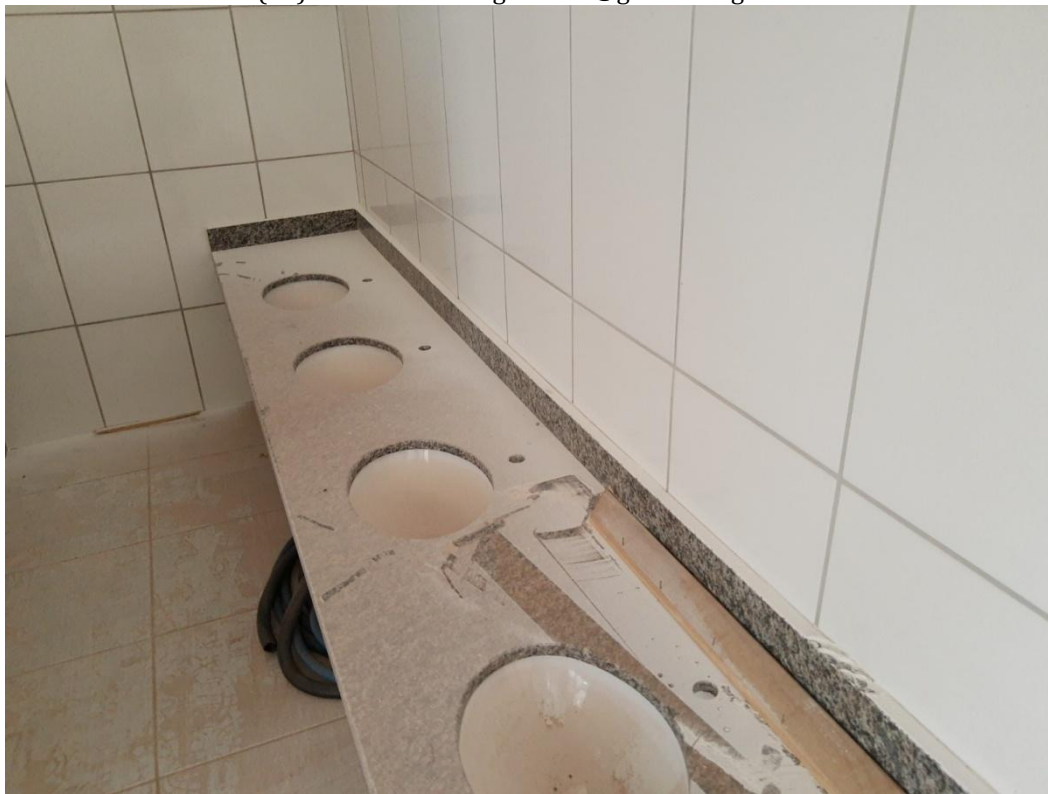
PREFEITURA MUNICIPAL DE MAFRA
SECRETARIA MUNICIPAL DE DESENVOLVIMENTO URBANO
DEPARTAMENTO DE ENGENHARIA
Avenida Frederico Heyse, 1386 - Centro - Mafra/SC
(47) 3641-4000 - engenharia@gmafra.sc.gov.br





A Pérola do Planalto

PREFEITURA MUNICIPAL DE MAFRA
SECRETARIA MUNICIPAL DE DESENVOLVIMENTO URBANO
DEPARTAMENTO DE ENGENHARIA
Avenida Frederico Heyse, 1386 - Centro - Mafra/SC
(47) 3641-4000 - engenharia@gmafra.sc.gov.br





A Pérola do Planalto

PREFEITURA MUNICIPAL DE MAFRA
SECRETARIA MUNICIPAL DE DESENVOLVIMENTO URBANO
DEPARTAMENTO DE ENGENHARIA

Avenida Frederico Heyse, 1386 - Centro - Mafra/SC
(47) 3641-4000 - engenharia@gmafra.sc.gov.br





A Pérola do Planalto

PREFEITURA MUNICIPAL DE MAFRA
SECRETARIA MUNICIPAL DE DESENVOLVIMENTO URBANO
DEPARTAMENTO DE ENGENHARIA

Avenida Frederico Heyse, 1386 - Centro - Mafra/SC
(47) 3641-4000 - engenharia@gmafra.sc.gov.br





A Pérola do Planalto

PREFEITURA MUNICIPAL DE MAFRA
SECRETARIA MUNICIPAL DE DESENVOLVIMENTO URBANO
DEPARTAMENTO DE ENGENHARIA
Avenida Frederico Heyse, 1386 – Centro – Mafra/SC
(47) 3641-4000 – engenharia@gmafra.sc.gov.br





A Pérola do Planalto

PREFEITURA MUNICIPAL DE MAFRA
SECRETARIA MUNICIPAL DE DESENVOLVIMENTO URBANO
DEPARTAMENTO DE ENGENHARIA

Avenida Frederico Heyse, 1386 - Centro - Mafra/SC
(47) 3641-4000 - engenharia@gmafra.sc.gov.br





A Pérola do Planalto

**PREFEITURA MUNICIPAL DE MAFRA
SECRETARIA MUNICIPAL DE DESENVOLVIMENTO URBANO
DEPARTAMENTO DE ENGENHARIA**

Avenida Frederico Heyse, 1386 – Centro – Mafra/SC
(47) 3641-4000 – engenharia@gmafra.sc.gov.br





A Pérola do Planalto

PREFEITURA MUNICIPAL DE MAFRA
SECRETARIA MUNICIPAL DE DESENVOLVIMENTO URBANO
DEPARTAMENTO DE ENGENHARIA
Avenida Frederico Heyse, 1386 - Centro - Mafra/SC
(47) 3641-4000 - engenharia@gmafra.sc.gov.br





A Pérola do Planalto

PREFEITURA MUNICIPAL DE MAFRA
SECRETARIA MUNICIPAL DE DESENVOLVIMENTO URBANO
DEPARTAMENTO DE ENGENHARIA
Avenida Frederico Heyse, 1386 - Centro - Mafra/SC
(47) 3641-4000 - engenharia@gmafra.sc.gov.br





A Pérola do Planalto

**PREFEITURA MUNICIPAL DE MAFRA
SECRETARIA MUNICIPAL DE DESENVOLVIMENTO URBANO
DEPARTAMENTO DE ENGENHARIA**

Avenida Frederico Heyse, 1386 - Centro - Mafra/SC
(47) 3641-4000 - engenharia@gmafra.sc.gov.br





A Pérola do Planalto

PREFEITURA MUNICIPAL DE MAFRA
SECRETARIA MUNICIPAL DE DESENVOLVIMENTO URBANO
DEPARTAMENTO DE ENGENHARIA

Avenida Frederico Heyse, 1386 - Centro - Mafra/SC
(47) 3641-4000 - engenharia@gmafra.sc.gov.br





A Pérola do Planalto

**PREFEITURA MUNICIPAL DE MAFRA
SECRETARIA MUNICIPAL DE DESENVOLVIMENTO URBANO
DEPARTAMENTO DE ENGENHARIA**

Avenida Frederico Heyse, 1386 - Centro - Mafra/SC
(47) 3641-4000 - engenharia@gmafra.sc.gov.br





A Pérola do Planalto

PREFEITURA MUNICIPAL DE MAFRA
SECRETARIA MUNICIPAL DE DESENVOLVIMENTO URBANO
DEPARTAMENTO DE ENGENHARIA

Avenida Frederico Heyse, 1386 – Centro – Mafra/SC
(47) 3641-4000 – engenharia@gmafra.sc.gov.br





PREFEITURA MUNICIPAL DE MAFRA
SECRETARIA MUNICIPAL DE DESENVOLVIMENTO URBANO
DEPARTAMENTO DE ENGENHARIA
Avenida Frederico Heyse, 1386 – Centro – Mafra/SC
(47) 3641-4000 – engenharia@gmafra.sc.gov.br



COMISSÃO TÉCNICA DE RECEBIMENTO PROVISÓRIO E DEFINITIVO DE OBRAS
(PORTARIA nº 564/20 de 08/06/2020)

Engº Cassiano José Corrêa
CREA/SC 48526-8
Secretaria de Desenvolvimento Urbano

Engª Civil Jerusa Janaina Dutra
CREA/SC 057.159-6
Secretaria de Desenvolvimento Urbano

Engº Florestal Edgard Alfredo Bredow
CREA/SC 093048-0
Secretaria de Desenvolvimento Urbano